

## A 30 NEW RUPTURA DE PUENTE TERMICO

### E-98 ESCUADRA ALINEAMIENTO HOJA

Escuadra para alinear la unión en las esquinas del perfil de hoja.

Material: Poliamida.  
Bolsa de 100 unidades.



### E-99 ESCUADRA SUPLEMENTARIA

Escuadra suplementaria de marco.

Material: Aluminio extruído.  
Caja de 40 unidades.



### E-101 ESCUADRA DE MARCO

Escuadra tensora para armado de marco de abrir.

Material: Aluminio inyectado.  
Por unidad..



### E-102 ESCUADRA DE HOJA

Escuadra tensora para armado de hoja de abrir.

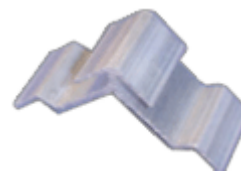
Material: Aluminio inyectado.  
Por unidad.



### **E-103 ESCUADRA SUPLEMENTARIA**

Escuadra suplementaria para puerta de rebatir.

Material: Aluminio extruído.  
Por 40 unidades.



### **E-104 ESCUADRA DE HOJA**

Escuadra tensora para armado de hoja corrediza.

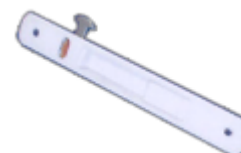
Material: Aluminio inyectado.  
Por unidad.



### **H-123 CIERRE LATERAL MILANO**

Cierre lateral reversible a corredera vertical. Fijación con tornillos autorroscantes o tuercas. Sistema de cierre automático o dos posiciones. En colores blanco, negro, plata y oro.

Material: Zamac y poliamida.  
Por unidad..



### **R-48 RODAMIENTO IBIZA**

Rodamiento simple ajustable con carcasa de poliamida con fibra de vidrio y carro interior de zamak. Con embudo para facilitar la regulación y ruedas a bolillas. Apta para soportar 20 kg.

Material: Zamac y poliamida.  
Caja de 20 unidades.



### **R-48 AGUJA RODAMIENTO IBIZA AGUJA**

Rodamiento simple ajustable con carcasa de poliamida con fibra de vidrio y carro interior de zamak. Con embudo para facilitar la regulación y ruedas a agujas. Apta para soportar 30 kg.

Material: Zamac y poliamida.  
Caja de 20 unidades.



### **R-49 RODAMIENTO IBIZA DOBLE**

Rodamiento doble ajustable con carcasa de poliamida con fibra de vidrio y carro interior de zamak. Con embudo para facilitar la regulación y ruedas a bolillas. Apta para soportar 40 kg.

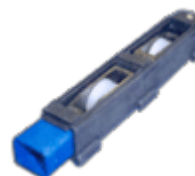
Material: Zamac y poliamida.  
Caja de 20 unidades.



### **R-49 AGUJA RODAMIENTO IBIZA DOBLE AGUJA**

Rodamiento doble ajustable con carcasa de poliamida con fibra de vidrio y carro interior de zamak. Con embudo para facilitar la regulación y ruedas a agujas. Apta para soportar 40 kg.

Material: Zamac y poliamida con fibra de vidrio.  
Caja de 20 unidades.



### **T-118 TOPE PARANTE CENTRAL**

Pieza para fijar mediante el tornillo de armado y este es cubierto por una tapa a presión que sirve de seguridad a la ventana. Incluye aro de zamak.

Material: Poliamida y zamac.  
Bolsa de 50 unidades.





### **T-127 CONJUNTO TOPE DE HOJA**

Tope de posicionamiento de la hoja de seguridad.

Material: Poliamida.  
Bolsa de 50 unidades.



### **T-128 TAPON PARANTE REFORZADO**

Tapón de terminación del parante central reforzado.

Material: Polietileno.  
Bolsa de 50 pares.



### **T-137 TAPON CURCE DE HOJAS**

Tapón de hermetización de la unión entre hojas de ventana y puertas corredizas.

Material: Aluminio extruído, felpas de polipropileno.  
Caja de 8 unidades.



**TANIT S.A.**

Tel: (54 - 11) 4247 - 6006 / Fax: (54 - 11) 4247 - 6700  
General Rodríguez 2168 (B1824JDN) - Lanus Este - Buenos Aires - Argentina  
[www.tanit.com.ar](http://www.tanit.com.ar)