

# COMPÁS GIESSE PARA CÁMARA EUROPEA

## Tabla resumen de prestaciones

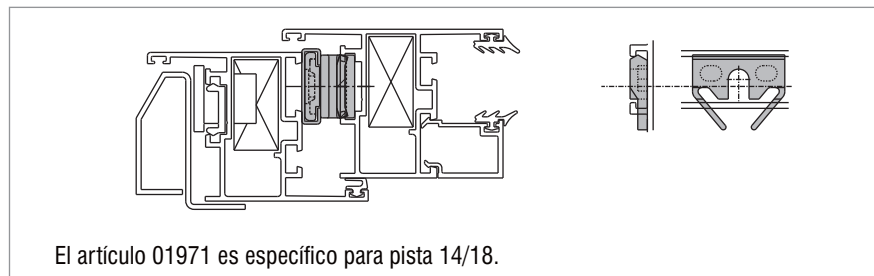
### Proyectante

Código Giesse	Descripción	Dimensión compás		Proyectante Ap. externa	Dimensión máx. hoja		Peso y apertura máx.		Material
		Pulgadas	mm		Ancho mm	Altura mm	Angulo °	Peso KG	
08351	COMPÁS 22" GACS - TIPO P - PROYECT - PAREJA	22"	567	Proyect.	1700	1500	20	80	AISI 304
						< = 1000	45°		
						> 1000 < = 1500	30° con compás limitator extra		
08352	COMPÁS 28" GACS - TIPO P - PROYECT - PAREJA	28"	711	Proyect.	1700	2000	15	100	AISI 304

### Apertura externa

Código Giesse	Descripción	Dimensión compás		Proyectante Ap. externa	Dimensión máx. hoja		Peso y apertura máx.		Material
		pulgadas	mm		Ancho mm	Altura mm	Angulo °	Peso KG	
08349	COMPÁS 10" GACS - TIPO TS - PROYECT/ AP. EXT.- PAREJA	10"	259	Proyect.	1500	650	50	50	AISI 304
							90 no permitido	/	
				Ap. externa	660	1500	50 - 84	35	
08350	COMPÁS 16" GACS TIPO TS - PROYECT/ AP. EXT. - PAREJA	16"	412	Proyect.	1500	800	30	100	AISI 304
							50	55	
							90 no permitido	/	
				Ap. externa	760	1600	30 - 50 - 90	42	
					700		30	60	
			50 - 90	42					

### Espesor del marco



U0348102/09-2011

## COMPÁS GIESSE PARA CÁMARA EUROPEA

La solución rápida e inteligente para proyectante



**GIESSE**  
www.giesse.it

**GIESSE**  
www.giesse.it

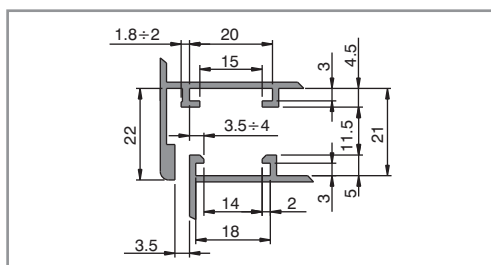
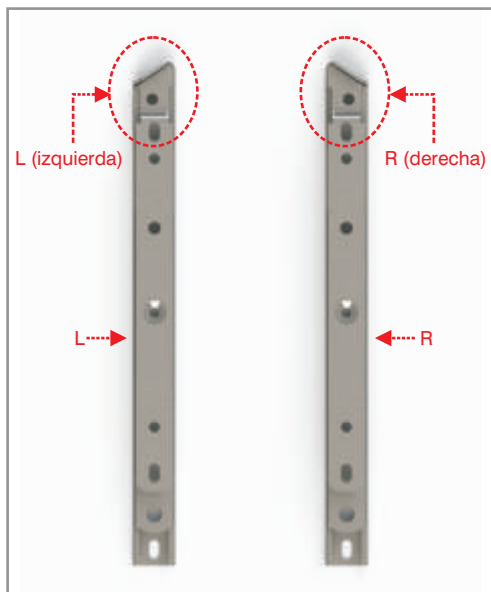
# COMPÁS GIESSE PARA CÁMARA EUROPEA

De la experiencia de Giesse en el campo de los accesorios para Fachada continua nace una **nueva gama de compases específicos para cámara Europea.**

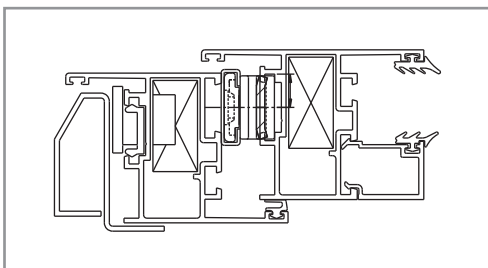
Estos nuevos artículos, patentados Giesse, nacen para realizar las aperturas externas **Top Hung (proyectantes)**, o **Side Hung (practicables ap. externa).**

Su robustez y versatilidad convierten estos nuevos artículos idóneos particularmente para ser utilizados en proyectantes de dimensiones y peso medio, realizados con sistemas a Cámara Europea (en práctica solo una alternativa a la configuración tradicional compuesta de 2 bisagras Flash 00120 U + una pareja de compases Laser con 5 posiciones. 01954).

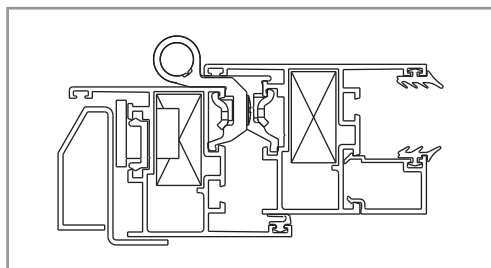
Según el tipo de compás utilizado, es posible realizar **hojas hasta 100 Kg de peso.** Además, con el fin de garantizar la máxima fiabilidad del producto, Giesse ha realizado severos tests internos según las especificaciones de la norma técnica : CEN/T 1126-6: 2004 parte 7.6



Características dimensionales de la Cámara Europea



Nodo cámara europea con la aplicación del compás



Nodo con la aplicación de la bisagra

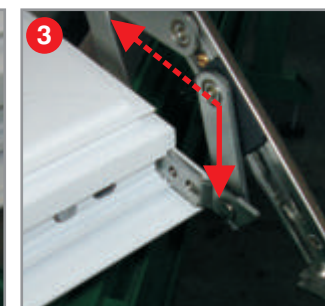
## Secuencia de instalación del compás



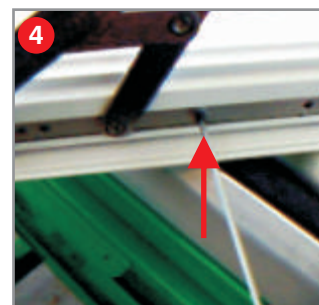
1 Despunte del canal de la hoja



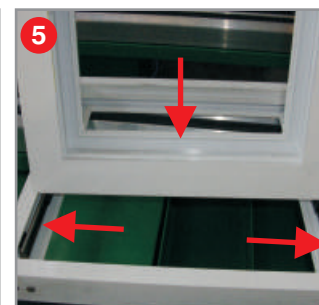
2 Inserción del compás en el canal de la hoja



3 Compás auto posicionado



4 Prefijación del compás en la hoja a través del espárrago



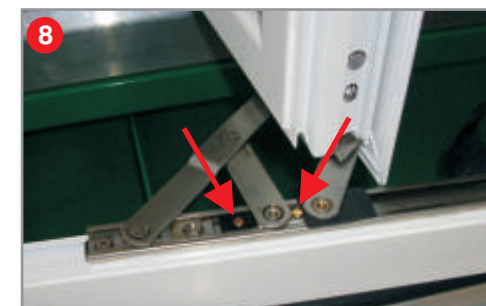
5 Inserción de la hoja y realización de los taladros de fijación sobre el marco



6 Disponibles espesores de relleno para el canal 14/18 del marco



7 La fijación final del compás en el lado marco tras la adecuada regulación



8 Regulación de la fricción de la hoja a través del espárrago