

## NUEVOS SISTEMA MODENA 2

### T 140 TAPON LATERAL



### T 142 JUNTA DE ESTANQUEIDAD



### T 143 JUNTA DE ESTANQUEIDAD



### T 146 JUNTA DE ESTANQUEIDAD



### 146 JUNTA DE ESTANQUEIDAD



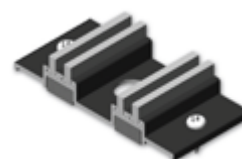
**TANIT S.A.**

Tel: (54 - 11) 4247 - 6006 / Fax: (54 - 11) 4247 - 6700  
General Rodríguez 2168 (B1824JDN) - Lanus Este - Buenos Aires - Argentina  
[www.tanit.com.ar](http://www.tanit.com.ar)

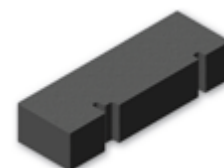
### T 145 CRUCE DE HOJAS



### T 144 CRUCE DE HOJAS



### T 147 TAPON CAJA DE AGUA



### CIERRE AMICI



### CIERRE CHIGLIOLA



## MODENA BURLETES

### B-9 BURLETE DE MOSQUITERO

Burlete tubular estriado de 5 mm de diámetro para fijación de tela mosquitera.

Material: PVC  
Rollo de 100 m



### B-29 BURLETE CUÑA DE 2 mm

Burlete para fijación de vidrio, de 2 mm de espesor.

Material: EPDM  
Rollo de 100 m



### B-30 BURLETE CUÑA DE 3 mm

Burlete para fijación de vidrio, de 3 mm de espesor.

Material: EPDM  
Rollo de 100 m



### B-31 BURLETE CUÑA DE 4 mm

Burlete para fijación de vidrio, de 4 mm de espesor.

Material: EPDM  
Rollo de 100 m



### B-52 BURLETE DOBLE CONTACTO

Burlete de hermeticidad interior, para ventanas y puertas de rebatir de doble contacto.

Material: EPDM  
Rollo de 100 m



### **B-57 BURLETE PREMARCO**

Burlete de apoyo de la tapa del premarco.

Material: EPDM  
Rollo de 100 m



### **B-60 BURLETE EN "U" PARA VIDRIO**

Burlete envolvente para fijación de vidrio en hojas sin contravidrios.

Material: EPDM  
Rollo de 100 m



### **B-66 BURLETE JUNTA ABIERTA**

Burlete de hermeticidad para ventanas de rebatir de junta abierta.

Material: EPDM  
Rollo de 100 m



### **B-67 BURLETE DOBLE CONTACTO**

Burlete de hermeticidad para exterior para ventanas y puertas de rebatir de doble contacto.

Material: EPDM  
Rollo de 100 m



### **B-68 BURLETE PARA VIDRIO**

Burlete de apoyo exterior para vidrio.

Material: EPDM  
Rollo de 100 m



### **B-69 BURLETE MARCO - PREMARCO**

Burlete de respaldo del sellador entre marco y premarco.

Material: EPDM  
Rollo de 100 m



### **B-70 BURLETE CIERRE MOSQUITERO**

Burlete para cerrar el encuentro lateral de la hoja mosquitera, con la ventana corrediza.

Material: EPDM  
Rollo de 100 m



### **B-72 BURLETE PUERTA ANATÓMICA**

Burlete de hermeticidad para puerta corrediza automática y antipánico.

Material: EPDM  
Rollo de 100 m



### **B-73 BURLETE TABLILLAS POSTIGON**

Burlete de hermeticidad entre tablillas de postigón de rebatir regulable.

Material: EPDM  
Rollo de 100 m



### **B-76 BURLETE INFERIOR**

Burlete tope inferior ventana guillotina.

Material: EPDM  
Rollo de 100 m





## MODENA FELPAS

**C-4 FELPA 5X7 mm / C-8 5 X 4,5 mm / C-14 FELPA 7X6 mm**

Felpas importadas para hermetizar sin Fin-Seal.

Material: Polipropileno siliconado.  
Rollo de 300 m



## MODENA ESCUADRAS

### E-66 ESCUADRA ALINEAMIENTO

Escuadra para alinear la unión en las esquinas de la tapa de premarco.

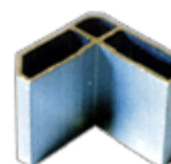
Material: Nylon 6 con fibra de vidrio.  
Caja de 100 unidades.



### E-67 ESCUADRA SUPLEMENTARIA

Escuadra suplementaria de la E-70 para usar en la hoja de la puerta de rebatir.

Material: Aluminio extruído  
Caja de 40 unidades.



### E-68 ESCUADRA PREMARCO

Escuadra de remachar para usar en el armado del premarco.

Material: Aluminio extruído  
Caja de 100 unidades.



### E-69 ESCUADRA VENTANA

Escuadra tensora de 35,6 x 10,6 mm, con tetón de 8 mm de diámetro exterior, a resorte, para armado de marco y hoja de ventana de rebatir.

Material: Aluminio fundido a presión.  
Por unidad.



### E-70 ESCUADRA HOJA DE PUERTA

Escuadra tensora de 36 x 27 mm, con tetón de 8 mm de diámetro exterior, a resorte, para armado de marco y hoja de ventana de rebatir.

Material: Aluminio inyectado.  
Por unidad.



### **E-71 ESCUADRA TRAVESAÑO ANGOSTO / E-72 ESCUADRA TRAVESAÑO ANCHO**

Escuadra para montaje de travesaño en paños fijos con cámara europea con gusanillo de bloqueo y tornillo de cabeza cónica para ajuste.

Material: Aluminio extruído y acero galvanizado.  
Caja de 20 unidades.



### **E-73 ESCUADRA MOSQUITERO**

Escuadra de armado a presión para hoja de mosquitero.

Material: Nylon 6 con fibra de vidrio.  
Caja de 100 unidades.



### **E-77 ESCUADRA DE PREMARCO**

Escuadra de armado de premarco para marco de 3 guías de ventana corrediza.

Material: Aluminio.  
Caja de 50 unidades.



### **E-81 ESCUADRA GUILLOTINA**

Escuadra de armado de hoja de ventana guillotina.

Material: Aluminio.  
Caja de 40 unidades.





**H-14 CIERRE GRISBI**

Cierre de banderola automático de fijación frontal.

Materiales: Aluminio extruído y Nylon 6.  
Caja de 12 unidades.


**H-36 BISAGRAS A FRICCIÓN COTSWOLD**

Bisagra a fricción regulable aplicable a ventanas desplazables con espacio entre marco y hoja de 22 x 16 mm.

Modelos	Tamaño	Abertura	Peso Máx.	Ancho Máx.	Alto Máx.
/A-HDE 010	259 mm	84°	50 kG.	1905 mm	762 mm
/B-HDE 016	412 mm	90°	70 kG.	1828 mm	1117 mm
/C-HDE022	558 mm	90°	74 kG.	1625 mm	1321 mm
7D-VALIDUS	675 mm	15°	120 kG.	2200 mm	2000 mm
	+ 383 mm				

Material: Acero inoxidable 304.



Caja de 1 par.

**( TABLA DE PESO Y MEDIDA SEGÚN FABRICANTE )**

**H-36/E LIMITADOR FIJO**

Limitador con patín a fricción regulable para ventanas desplazables.

Material: acero inoxidable 300.  
Caja 1 par.



### **H-36/E LIMITADOR DESENGANCHABLE**

Limitador con patín a fricción regulable para ventanas desplazables que puede desacoplarse mediante una llave para poder abrir al máximo la ventana.

Material: Acero inoxidable 300.  
Caja 1 par.



### **H-42 PASADOR CHIUDO PROLONGADO**

Pasador para puerta, encolizable en cámara europea, de 20 mm de carrera y presión de cierre regulable. Con prolongador

Materiales: Nylon negro, Acero galvanizado y Zamac.  
Por unidad.



### **H-43 TRABA VARILLAS**

Traba varillas y tercer cierre para ventanas.

Material: Zamac.  
Por unidad.



### **H-44 SOSTÉN DE HOJA**

Pieza de apoyo de hoja para encolizar en cámara europea y asegurar el correcto posicionamiento de la misma.

Material: Zamac.  
Por unidad.



#### **H-45 MECANISMOS RIBANTA 4**

Mecanismo base para ventanas oscilo-batientes de hasta 1,20 x 2,40 m y 100 Kg. En versiones TRADICIONAL y LÓGICA, y SIMPLE o con una segunda hoja pasiva.

/1 para hojas de 495 a 1200 x 700 a 1400 mm.

/2 para hojas de 350 a 495 x 700 a 1400 MM.

KIT para 6 puntos de cierre para alturas de 1400 a 2400 mm.

KIT bisagras derechas (para bisagras 2º hoja usar H-61).

KIT transformación de ventanas a izquierda.

KIT pasador superior e inferior para 2º hoja (H-83).



Materiales: Acero inoxidable, Zamac y perfiles de Aluminio.  
Por juego.

#### **H-45/F OSCILO BATIENTE GIOCONDA**

Falleba de 3 posiciones para oscilo-batientes diseñadas por PININFARINA.

En colores blanco, gris o negro con lentes intercambiables para combinar distintos colores.



Materiales: Tecno polímero, Zamac y Acero galvanizado.  
Por unidad.

#### **H-45/F OSCILO BATIENTE MANON**

Falleba de 3 posiciones para oscilo-batientes diseñadas por PININFARINA.

En colores blanco, bronce, negro y oro.

Variantes con cerradura total y sólo en posición de rebatir en mecanismo "Lógico". También con manija extraíble



Materiales: Aluminio fundido a presión, Zamac y Acero galvanizado.  
Por unidad.

#### **H-47 REBATIBLE GIOCONDA**

Falleba de 2 posiciones para ventanas de abrir, diseñada por PININFARINA.

En colores blanco, gris y negro con lentes intercambiables para combinar distintos colores.

Materiales: Tecno polímero, Zamac y Acero galvanizado.  
Por unidad.



#### **H-48 REBATIBLE MANON**

Falleba de 2 posiciones para ventanas de abrir, diseñada por PININFARINA.

En colores blanco, bronce, negro y oro.  
Variante con cerradura en color blanco.

Materiales: Aluminio fundido a presión, Zamac y Acero galvanizado.  
Por unidad.



#### **H-49 PASADOR CHIUDO**

Pasador para ventana, encolizables en cámara europea, de 20 mm de carrera y precisión de cierre regulable.

Materiales: Nylon negro, Acero galvanizado y Zamac.  
Por unidad.



#### **H-50 DOBLE BALANCÍN MANON**

Manija doble con resorte de recuperación y tornillos ocultos, diseñadas por PININFARINA.

En colores blanco y negro.

Material: Nylon.  
Por unidad.



### **H-51 CERRADURA PARA PUERTA**

Cerradura a cilindro de 5 pernos con caja cerrada y pestillo reversible.

Materiales: Hierro y Bronce.  
Por unidad.



### **H-52 CIERRE RICIRCOLO**

Cierre para banderola con traba dentada para permitir ajuste o pequeña ventilación. Accionador partido que permite cerrar empujando.

Materiales: Aluminio y Nylon.  
Por unidad.



### **H-53 BRAZO SOSTÉN ATTIMIS**

Brazo a sostén de banderola reversible para cámara europea de fácil colocación y regulación. Permite el desenganche para limpieza del vidrio.

Materiales: Aluminio y Nylon.  
Caja de 10 pares.



### **H-54 CIERRE LATERAL AUTOMÁTICO**

Cierre lateral para ventanas corredizas con KIT de enganche que cierra automáticamente al correr la hoja.  
En colores blanco y negro.

Material: Zamac.  
Por unidad.



### **H-55 CIERRE DOS POSICIONES**

Cierre lateral para puerta corrediza con KIT de enganche que mantiene la posición de cerrado o abierto.  
En colores blanco y negro.

Material: Zamac.  
Por unidad.

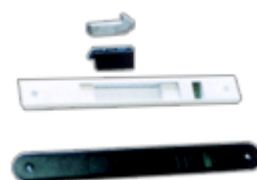


### H-56 CIERRE LATERAL VENEZIA

Cierre lateral para ventanas y puertas correderas con indicador de cerrado y abierto. Automático o dos posiciones con KIT de enganche.

En dos colores blanco y negro

Materiales: Perfiles de aluminio.  
Por unidad.



### H-57 CIERRE LATERAL MODULO DUE

Cierre lateral para ventanas y puertas correderas, con indicador de cerrado y abierto, de líneas redondeadas.

Automático o dos posiciones.

Pestillo con doble bloqueo y regulación a ventana cerrada, traba de seguridad automática. KIT de enganche.

En colores blanco y negro.

Materiales: Aluminio y Zamac.  
Por unidad.



### H-59 CIERRE DOBLE MODULO DUE

Cierre lateral para ventanas y puertas correderas, con indicador de cerrado y abierto, de líneas redondeadas.

Automático o dos posiciones con un tirador del lado exterior.

Pestillo con doble bloqueo y regulación a ventana cerrada.

Traba de seguridad automática.

En colores blanco y negro.

Materiales: Aluminio y Zamac.  
Por unidad.



### H-60 MODULO DUE CON CERRADURA

Cierre lateral para ventanas y puertas correderas, con indicador de cerrado y abierto, de líneas redondeadas.

Automático o dos posiciones. Con un tirador con cerradura del lado exterior.

Pestillo con doble bloqueo y regulación a ventana cerrada.

En colores blanco y negro.

Materiales: Aluminio y Zamac.  
Por unidad.



### H-61 BISAGRA MORSA

Bisagra de dos alas para cámara europea de ajuste mediante pletina dentada de acero inoxidable. Dos bisagras soportan una hoja de 80 KG y tres soportan 90 Kg.

Materiales: Aluminio, Acero inoxidable y Nylon.  
Por unidad.



### H-62 BISAGRA DE TRES ALAS

Bisagra de tres alas para cámara europea de ajuste mediante pletina dentada de acero inoxidable. Dos bisagras soportan 90 Kg. y tres soportan 100 Kg.

Materiales: Aluminio, Acero inoxidable y Nylon.  
Por unidad.



### H-63 BRAZO DE EMPUJE SINTESI

Brazo articulado para ventiluz plegable sobre la ventana en posición cerrada. Dos modelos, para abrir 125 o 255 mm. En colores blanco y negro.

Materiales: Aluminio y Nylon.  
Por unidad.



### H-67 FALLEBA FUORI BASSA

Falleba para posición de rebatir, de 37 mm de altura. En colores blanco y negro.

Materiales: Aluminio y Delrin.  
Por unidad.



### H-68 MOVIMIENTO DE FALLEBA

KIT de movimiento interno de falleba para postigón de rebatir, con pernos de accionamiento de pletinas, a utilizar con H67.

Materiales: Aluminio, Nylon y Acero galvanizado.  
Por unidad.



### **H-79 TERMINAL DE VARILLAS**

Terminal para usar con fallebas en cámara europea con presión de cierre regulable.

Materiales: Nylon negro y Acero galvanizado.  
Por unidad.



### **H-80 TERCER CIERRE**

Tercer cierre de fallebas para usar en cámara europea.

Materiales: Zamac galvanizado negro.  
Por unidad.



### **H-81 BISAGRA PARA 3º HOJA MORSA**

Bisagra de 2 alas para acoplar en cámara europea de forma especial para usar en la tercera hoja.  
En colores blanco, negro y oro.

Materiales: Aluminio, Acero inoxidable y Nylon.  
Por unidad.



### **H-82 BISAGRAS DE TRES ALAS**

Bisagra de 3 alas para acoplar en cámara europea de forma especial para usar en la tercera hoja de ajuste mediante pletina dentada de acero inoxidable.  
Dos bisagras soportan 90 Kg y tres soportan 100 Kg.

Materiales: Aluminio, Acero inoxidable y Nylon.  
Por unidad.



### **H-83 PASADORES SEGUNDA HOJA**

Pasadores superiores e inferiores para segunda hoja para usar con los mecanismos oscilo-batientes RIBANTA 4.

Materiales: Aluminio fundido a presión, Zamac y Acero galvanizado.  
Por unidad.





### H-84 FALLEBA CON LLAVE

Fabella de 2 posiciones para ventana de abrir con cerradura de seguridad. MANON diseñada por PINIFARINA.  
En colores blanco y negro.

Materiales: Aluminio fundido a presión, Zamac y Acero galvanizado.  
Por unidad.



### H-85 FALLEBA FUORI

Fabella de 2 posiciones para ventana de abrir a fricción frontal con cubretornillos.  
En color negro.

Materiales: Aluminio y Delrin.  
Por unidad.



### H-86 FALLEBA TURANDOT

Conjunto de falleba y complementos para usar en ventanas desplazables de abertura hacia el exterior.  
En colores blanco y negro.

Materiales: Aluminio fundido a presión.  
Por unidad.



### H-87 LIMITADOR PIOVRADUE

Limitador de apertura de banderolas desenganchable para usar en perfiles con cámara europea. Con regulación de carrera.

Materiales: Aluminio fundido a presión.  
Por unidad.



### H-88 CIERRE DE AIREACIÓN

Cierre para tercer punto que permite también trabar en posición de pequeña ventilación las ventanas de abrir.

Material: Nylon negro.  
Por unidad.



### H-89 TIRADOR MODULO

Tirador para aplicar sobre cierres laterales de ventanas corredizas.  
En colores blanco, negro y bronce.

Material: Aluminio.  
Por unidad.



### H-90 CIERRE GRISBI

Cierre para banderola automática con suplementos para ajuste de altura.  
En colores natural, blanco, negro, bronce y oro.

Materiales: Aluminio y Nylon.  
Por unidad.



### H-91 ALDABA CP 20

Aldaba para ventana desplazable con apoyo a rodillo, base y con trataba con tornillos ocultos.  
En colores blanco y negro.

Material: Aluminio.  
Por unidad.



### H-92 ALDABA CP 25

Aldaba para ventana desplazable con apoyo a rodillo, base y contratapa con tornillos ocultos.  
En colores blanco y negro.

Material: Aluminio.  
Por unidad.



### H-93 MANIJA DOBLE BALANCÍN

Manija GIOCONDA diseñada por PININFARINA con eje de 8 mm y 2 resortes de recuperación.  
Lentes intercambiables en distintos colores.  
Manijas en colores blanco y negro.

Materiales: Zamac, Tecno polímero y Acero galvanizado.  
Por unidad.



### H-94 ANTIPANICO CIRCEO KH

Manijón antipánico horizontal reversible para puertas de hasta 1240 mm de ancho.  
En color negro con barra verde.

Materiales: Aluminio, Zamac y Acero.  
Por unidad.



### H-95 ANTIPANICO CIRCEO KH 2

Manijón antipánico vertical ambidiestro para puertas de hasta 1240 mm de ancho y 2400 mm de alto.  
En color negro con barra verde.

Materiales: Aluminio, Zamac, Acero y Bronce.  
Por unidad.



### H-96 MANIJA EXTERIOR KH AA

Manija ambidiestra para poder abrir desde el exterior una puerta antipánico.  
En color negro.

Materiales: Aluminio, Zamac y Acero inoxidable.  
Por unidad.



### H-97 MANIJA CON CERRADURA KH C

Manija reversible para poder abrir desde el exterior una puerta antipánico con cerradura a tambor.  
En color negro.

Materiales: Aluminio, Zamac y Latón.  
Por unidad.



### H-116 BARRA PIVOT

Barra para permitir en vuelco de la hoja de la ventana guillotina.

Material: Acero galvanizado.  
Por par.



### H-117 PATÍN LATERAL

Patín de deslizamiento y sostén de las hojas de las ventanas guillotina.

Material: Nylon.  
Por par.



### H-118 COMPENSADOR

Compensadores del peso de las hojas de las ventanas guillotina.

Material: Acero galvanizado.  
Por par.



### H-119 TRABAS LATERALES

Trabas para sostener las hojas y permitir el volcado en las ventanas guillotina.

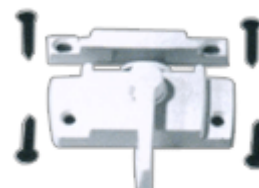
Material: Nylon.  
Por par.



### H-120 CIERRES DE HOJAS

Aldaba para cierre de las hojas de las ventanas guillotina.

Material: Zamac.  
Por unidad.



## MODENA RODAMIENTOS

### R-39 RODAMIENTO IMOLA FS

Rodamiento fijo con carcasa metálica pintada por cataforesis y rueda a bolillas apta para soportar 25 Kg.

Material: Chapa de acero.  
Caja de 20 unidades.



### R-39 RODAMIENTO IMOLA FD

Rodamiento fijo a balancín, con carcasa y balancín metálicos pintados por cataforesis y rueda a bolillas apta para soportar 25 Kg.

Material: Chapa de acero.  
Caja de 20 unidades.



### R-40 RODAMIENTO IMOLA AS

Rodamiento ajustable con carcasa metálica pintada por cataforesis y rueda a bolillas apta para soportar 25 Kg.

Material: Chapa de acero.  
Caja de 20 unidades.



### R-40 RODAMIENTO IMOLA AD

Rodamiento ajustable a balancín con carcasa metálica pintada por cataforesis y ruedas a bolillas aptas para soportar 25 Kg cada una.

Material: Chapa de acero.  
Caja de 20 unidades.



### R-41 RODAMIENTO IMOLA FRS

Rodamiento fijo con carcasa metálica pintada por cataforesis y rueda a bolillas apta para soportar 40 Kg.

Material: Chapa de acero.  
Caja de 20 unidades.



#### **R-41 RODAMIENTO IMOLA FDR**

Rodamiento fijo a balancín con carcasa y balancín metálicos pintados por cataforesis y ruedas a bolillas aptas para soportar 40 Kg cada una.

Material: Chapa de acero.  
Caja de 20 unidades.



#### **R-42 RODAMIENTO IMOLA ASR**

Rodamiento ajustable con carcasa metálica pintada por cataforesis y rueda a bolillas apta para soportar 40 Kg.

Material: Chapa de acero.  
Caja de 20 unidades.



#### **R-42 RODAMIENTO IMOLA ADR**

Rodamiento ajustable a balancín con carcasa metálica pintada por cataforesis y ruedas a bolillas aptas para soportar 40 Kg cada una.

Material: Chapa de acero.  
Caja de 20 unidades.



#### **R-43 DESLIZADOR DE MOSQUITERO**

Conjunto de deslizamiento para mosquitero compuesto por patín inferior con regulación de posiciones en altura y guía elástica superior.

Material: Termoplástico.  
Caja de 100 unidades.





**MODENA S**

**S-9 GRAMPA DE AMURE**

Grampa de encolizar para amurrar el premarco.

Material: Perfil de aluminio.  
Caja de 40 unidades.





## MODENA TORNILLOS Y TAPAS

### T-1 TORNILLO PARA CORREDIZAS

Tornillo atornillador Nº 10 x 1½" cabeza fijadora punta "A".

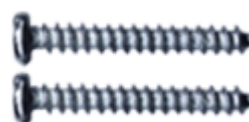
Material: Acero galvanizado.  
Caja de 1000 unidades.



### T-20 TORNILLO PARA PUERTAS

Tornillo atornillador Nº 12 x 1½" cabeza fijadora punta "A" para puertas de rebatir.

Material: Acero galvanizado.  
Caja de 500 unidades.



### T-21 TORNILLO BOTÓN

Tornillo atornillador Nº 8 x ¼" cabeza especial punta "Z" para fijar tope de mosquitero.

Material: Acero galvanizado.  
Caja de 500 unidades.



### T-69 TAPA DE DESAGÜE

Tapa de desagüe de la caja de agua con clapeta de retención del aire exterior.

Material: Nylon 6.  
Bolsa de 50 unidades.



### T-87 CLIP DE TAPAJUNTA

Pieza que permite acoplar la tapa del premarco al marco.

Material: Nylon 6.  
Bolsa de 100 unidades.



**TANIT S.A.**

Tel: (54 - 11) 4247 - 6006 / Fax: (54 - 11) 4247 - 6700  
General Rodríguez 2168 (B1824JDN) - Lanus Este - Buenos Aires - Argentina  
[www.tanit.com.ar](http://www.tanit.com.ar)



### **T-88 TACO REGULADOR REGUFIX**

Taco de regulación que se fija a presión y regula a rosca, para nivelar la abertura dentro del premaco.

Materiales: Zamac y Nylon 6.  
Bolsa de 100 unidades.



### **T-89 TOPE PARANTE LATERAL**

Pieza encolizable que se bloquea para brindar seguridad a la ventana.

Material: Nylon 6.  
Bolsa de 100 unidades.



### **T-90 TOPE PARANTE CENTRAL**

Pieza para fijar mediante el tornillo de armado y este es cubierto por una tapa a presión que sirve de seguridad a la ventana.

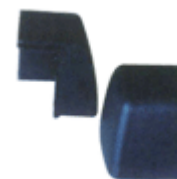
Material: Nylon 6.  
Bolsa de 100 unidades.



### **T-91 TOPE CANAL CONDENSACIÓN**

Tapones derecho e izquierdo para cerrar los extremos del canal de condensación.

Material: Nylon 6.  
Bolsa de 50 unidades.



### **T-92 JUNTA DE ESTANQUIDAD**

Junta de hermetización entre umbral o dintel y jambas del marco.

Material: Etileno autoadhesivo.  
Caja de 100 unidades.



### T-93 TAPÓN DE CRUCES DE HOJAS

Tapón de hermetización de la unión entre hojas corredizas.

Materiales: Perfil de aluminio, felpas de polipropileno y SBR multicelular.

Caja de 20 unidades.



### T-94 BOCA DESAGÜE

Pieza para la descarga del agua hacia la caja de agua.

Material: Nylon 6.

Caja de 100 unidades.



### T-95 TAPA TORNILLO

Buje y tapa a presión para cubrir la cabeza de los tornillos de armado.

Material: Nylon 6.

Caja de 200 unidades.



### T-96 CLIP CONTRAVIDRIOS

Piezas para permitir la colocación de frente de los contravidrios redondeados.

Material: Nylon 6.

Caja de 100 unidades.



### T-97 ENCUENTRO CON CÁMARA

Pieza de encuentro central de dos hojas de ventana de abrir de doble contacto y puerta de rebatir.

Material: Nylon 6.

Por pares.



### **T-98 ENCUENTRO DOBLE CONTACTO**

Pieza de encuentro central de dos hojas de ventanas de abrir de doble contacto y puerta de rebatir.

Material: Nylon 6.  
Por pares.



### **T-99 PORTA FELPA PARA PUERTA**

Porta felpa para puerta de rebatir de dos hojas.

Material: Nylon.  
Caja de 100 unidades.



### **T-100 TAPA TORNILLO PUERTA**

Tapón para cubrir los agujeros para los tornillos para la puerta de rebatir.

Material: Nylon 6.  
Caja de 100 unidades.



### **T-101 JUNTA MARCO TRES GUÍAS**

Es una junta de estanquidad, entre umbral y jamba del marco de tres guías.

Material: Etileno autoadhesivo.  
Caja de 20 unidades.



### **T-104 SOPORTE DE TABLILLAS**

Piezas de acople entre cada extremo de tablillas y el elemento de movimiento correspondiente del postigón regulable.

Material: Nylon 6.  
Por pares.



### **T-105 BLOQUE COMANDO SIMPLE**

Mecanismo de movimiento de una tablilla con mando acoplable, izquierdo o derecho del postigón regulable.

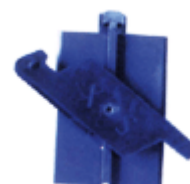
Material: Nylon 6.  
Por unidad.



### **T-106 BLOQUE LIBRE SIMPLE**

Mecanismo de movimiento de una tablilla sin mando, izquierdo o derecho del postigón regulable.

Material: Nylon 6.  
Por unidad.



### **T-107 BLOQUE COMANDO TRIPLE**

Mecanismo de movimiento de tres tablillas con mando acoplable, izquierdo o derecho.

Material: Nylon 6.  
Por unidad.



### **T-108 BLOQUE LIBRE TRIPLE**

Mecanismo de movimiento de tres tablillas sin mando, izquierdo o derecho.

Material: Nylon 6.  
Por unidad.



### **T-109 BLOQUE CON LEVA**

Mecanismo de comando palanca para tres tablillas de postigón.

Material: Nylon 6.  
Por unidad.



### **T-110 BLOQUE CON MANIJA**

Mecanismo de comando a sin fin y corona con manija rebatible acoplable para tres tablillas de postigón.

Materiales: Nylon 6 y Bronce.  
Por unidad.



### **T-111 COMPENZADORES POSTIGÓN**

KIT de cuatro piezas para compensar las distancias inicial y final, izquierda y derecha del postigón regulable.

Materiales: Nylon 6.  
Por juego.



## MODENA ACCESORIOS

### MANIJA EXTRAIBLE MANON

Manija simple con mango extraíble diseño PININFARINA para accionar los mecanismos mono y duo con perno cuadrado de 8 mm. Incluye una herramienta para extraer la manija y un capuchón protector para puesta en obra. En colores blanco y negro.

Materiales: Aluminio y Nylon.  
Por unidad.



### MECANISMO MONO Y DUO

Mecanismo uni-direccional par Rivantatre y Rivanta 4 (mono) o bi-direccional para fallebas comunes (DUO). Se utiliza con las manijas simples con mango fijo o extraíbles.

Material: Zamac.  
Por unidad.



### LLAVES ALLEN

Llaves para ajustes de gusanillos o tornillos con cabeza Allen de 2,5; 4; 5 y 6 mm, con mango de plástico.

Materiales: Nylon y Acero.  
Por unidad.



### COLOCADOR DE BURLETE

Herramienta para colocación de burlete junta abierta (B-66, B-74).

Material: Nylon.  
Por unidad.



### TRABA POSTIGON

Mecanismo automático para trabar hoja de postigón.

Material: Nylon.  
Por unidad.



### CILP PARA HOJA PASIVA

Clip de retención de hoja pasiva de ventana de abrir.

Materiales: Nylon y Zamac.  
Por unidad.



### ACCIONADOR DE BANDEROLA F 200

Accionador a cable para ventanas, banderolas desenganchable y con traba de seguridad.  
Abertura máxima de 1/3 de altura y mayor de 500 mm.  
Ancho máximo de 1500 mm, con un accionador y más de 1500 mm con dos.  
Con cable de 3 m , 4 m o a medida.

Por unidad.



### ACCIONADOR A CADENA

Accionador reversible a cable para ventanas de proyección y banderolas. Abertura no superior a 1/3 de altura.  
Para más de 1500 mm de ancho, se deben colocar dos.  
Pueden accionar varios al mismo tiempo.

**Modelo F300:** Abertura máxima 250 mm.

**Modelo F350:** Abertura máxima 380 mm.

Por unidad.





## COMANDO PARA ACCIONADORES

Cajas de comando para accionadores a cable y cadena.

**Modelo F100:** Caja externa con manija de 95 mm.

**Modelo F500:** Caja de embutir con manija de 95 mm.

**Modelo F050:** Caja externa con manija de 70 mm.

**Modelo F920:** Caja externa con funda de protección.



Por unidad.

## ACCIONADORES ELÉCTRICOS

Accionadores eléctricos a cadena articulada para ventana de proyección a banderolas.

En color negro.

**MICRO 92:** Empuje: 15 Kg., Tracción: 30 Kg., Carreras: 250/380 mm, Velocidad: 40 mm/s, Dimensiones: 269 x 86 x 50 mm, cadena lateral.

**MICRO L:** Fuerza 35 Kg., Carrera máx.: 380 mm, Velocidad: 15 mm/s, Dimensiones: 460 x 67 x 400 mm, cadena central.

**MICRO XL:** Fuerza 40 Kg., Carrera máx.: 600 mm, Velocidad: 20 mm/s, Dimensiones: 609 x 90 x 50 mm, cadena intermedia.



Por unidad.

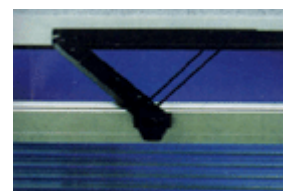
## MANDO A DISTANCIA NEWTON

Mando a distancia para banderola reversible y de fácil instalación accionado mediante una cuerda que baja por el costado de la ventana. Desenganchable mediante un pulsador para facilitar la limpieza. Permite abrir 220 mm, con hoja de hasta 80 Kg. de peso.

En color negro.

Materiales: Acero, Aluminio, Zamac, Nylon y Poliester.

Por unidad.



**TANIT S.A.**

Tel: (54 - 11) 4247 - 6006 / Fax: (54 - 11) 4247 - 6700

General Rodríguez 2168 (B1824JDN) - Lanus Este - Buenos Aires - Argentina

[www.tanit.com.ar](http://www.tanit.com.ar)





## **CIERRA GENOVA**

Cierre lateral reversible a corredera vertical. Fijación con tornillos autorroscantes. Adaptable a cualquier línea que admita una perforación de 125 x 20 mm y una profundidad mínima de 16 mm. Pestillo de acero inoxidable fijado con tuerca metálica.  
En color negro.

Materiales: Poliamida y Resina Acetal.  
Por unidad.



## MODENA ACCESORIOS CORTE 45°

### E-83 ESCUADRA DE ARMADO MARCO

Escuadra tensora 36 x 14 mm con tetón de 8 mm de diámetro exterior a resorte, para armado de marco y hoja de ventana de abrir; puerta vaiven y marco de ventana desplazable.

Material: Aluminio fundido a presión.  
Caja de 40 unidades.



### E-97 ESCUADRA DE ARMADO HOJA

Escuadra tensora para armado de hoja.

Material: Aluminio.  
Por unidad.



### E-98 ESCUADRA ALINEAMIENTO HOJA

Escuadra para alinear la unión en las esquinas del perfil de hoja.

Material: Poliamida.  
Por unidad.



### H-123 CIERRE LATERAL MODULO DUE

Cierre lateral para ventanas y puertas corredizas de líneas redondeadas. Con indicador de cerrado y abierto. Automático o dos posiciones con KIT de enganche.

Pestillo con doble bloqueo y regulación a ventana cerrada.  
Traba de seguridad automática.  
Colores blanco y negro.

Materiales: Zamac y Nylon.  
Por unidad.



### H-124 CIERRE LATERAL MILANO

Cierre lateral reversible a corredera vertical. Fijación con tornillos autorroscantes o tuerca. Sistema de cierre automático o dos posiciones. En colores blanco, negro, plata y oro.

Material: Zamac y Nylon.  
Por unidad.



### R-48 RODAMIENTO SIMPLE TORINO

Rodamiento simple a bolillas. Carcaza super reforzada. Amplia regulación de 4 mm en más o en menos. Embudo para facilitar la regulación.

Materiales: Zamaz y Poliamida.  
Caja de 20 unidades.



### R-49 RODAMIENTO DOBLE TORINO

Rodamiento doble a bolillas. Carcaza super reforzada. Amplia regulación de 4 mm en más o en menos. Embudo para facilitar la regulación.

Materiales: Zamaz y Poliamida.  
Caja de 20 unidades.



### T-126 TAPÓN CRUCE DE HOJAS

Tapón de hermetización de la unión entre hojas corredizas.

Materiales: Perfil de aluminio, Felpas de polipropileno y SBR multicelular.  
Por 8 unidades.



### T-127 CONJUNTO TOPE DE HOJA

Tope de posicionamiento de la hoja y de seguridad.

Material: Poliamida.  
Caja de 50 unidades.





## T-128 TAPÓN PARANTE REFORZADO

Tapón de terminación del parante central reforzado

Material: Polietileno  
Caja de 50 unidades.

